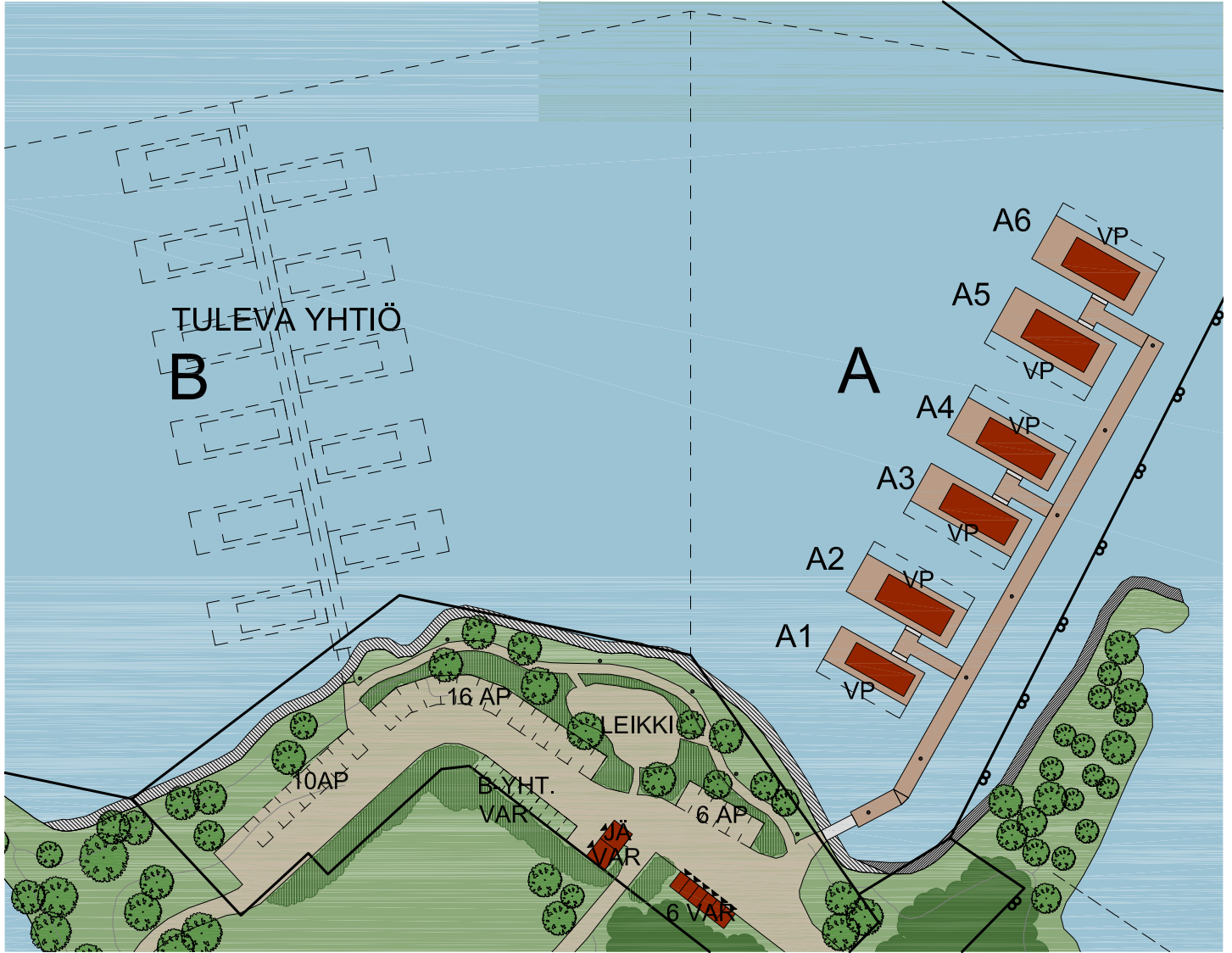


As Oy Reposaaren Marina Village A

Konttorinkatu 2, 28900 Pori

Rakennuslupatunnus 812-08

10.12.2008



- A1 KALASTAJAVILLA 52**
- A2 LUOTSIVILLA 80**
- A3 LUOTSIVILLA 80**
- A4 LUOTSIVILLA 80**
- A5 KAPTEENIVILLA 93**
- A6 KAPTEENIVILLA 93**

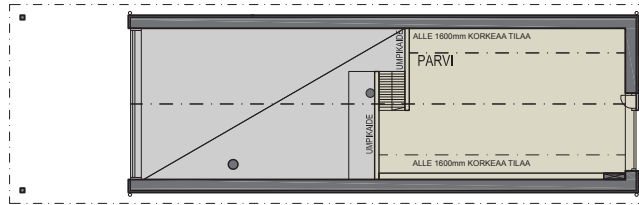
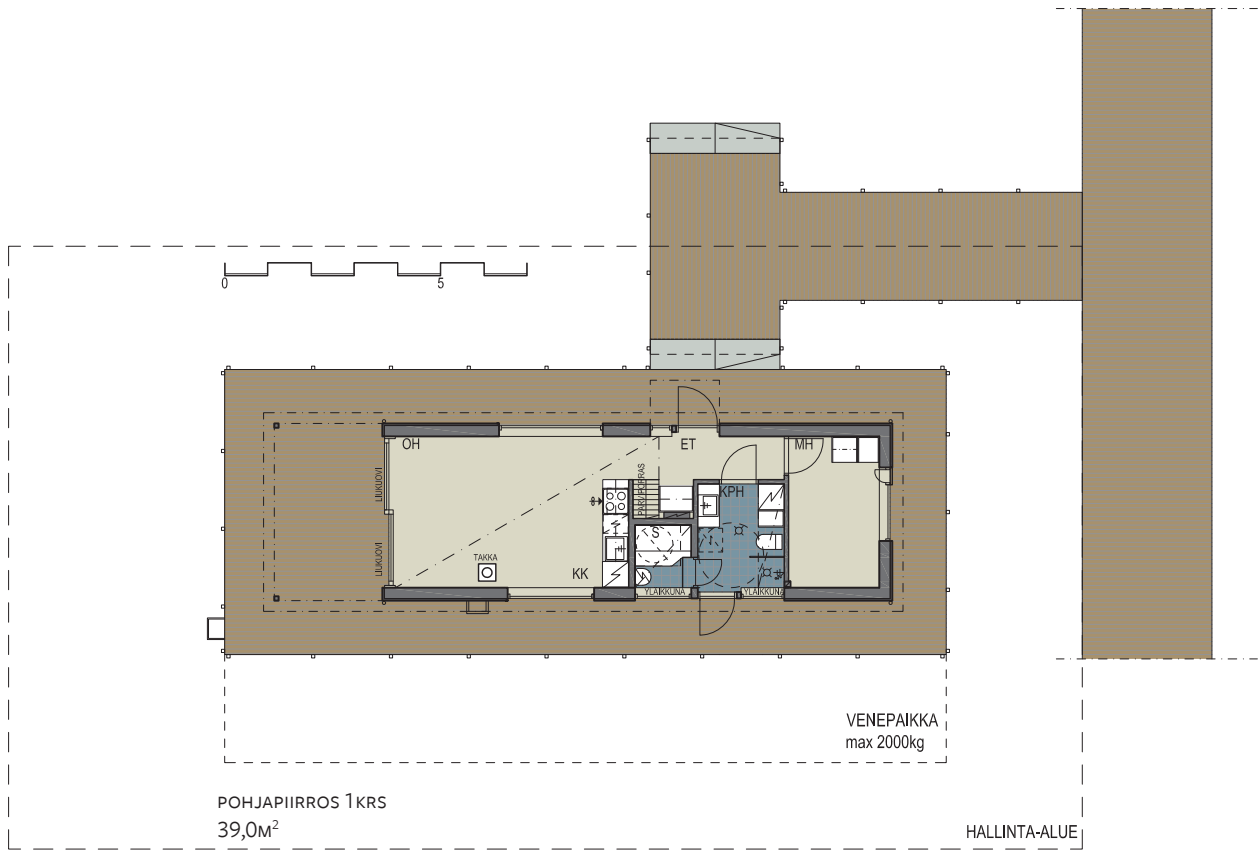
JOKAISELLA ASUNNOLLA ON MAISSA YKSI SÄHKÖTOLPALLA VARUSTETTU AUTOPAIKKA JA VIERASPAIKKA SEKÄ 5M² VARASTO. PIHA-ALUE RAKENNUKSINEEN ON YHTIÖIDEN A JA B YHTEISHALLINNASSA. YHTIÖ B RAKENNETAAN MYÖHEMMIN.
KUVAT PERUSTUVAT LUONNOSVAIHEESEEN. MUUTOKSET OVAT MAHDOLLISIA.

As Oy Reposaaren Marina Village A

Konttorinkatu 2, 28900 Pori

Rakennuslupatunnus 812-08

10.12.2008



Kalastajavilla 52

2H+KK+S+PARVI 52,0m²+TERASSI 62,0m²

**LISÄVARUSTEET:
TAKKA
TERASSILASITUS
SUOJAVERKOLLISET KAITEET**

KAIKISSA KALASTAJAVILLOISSA ON SUURET TERASSIT. KALASTAJAVILLOILLA ON VENEPAIKKA OMAN TERASSIN KYLJESSÄ, SEKÄ SÄHKÖTOLPALLA VARUSTETTU AUTOPAIKKA JA 5m² VARASTO MAISSA.

KALASTAJAVILLOISSA ON SÄHKÖLÄMMITYS. ASUNTILOISSA ON KONVEKTORIT JA MÄRKÄTILOISSA LATTIALÄMMITYS. LISÄLÄMMITYSTÄ JA JÄÄHDYTYSTÄ VARTEN ASUNNOISSA ON ILMALÄMPÖPUMPPU. VILLOISSA ON KONEELLINEN ILMANVAIHTO LÄMMÖNTALTEENOTOLLA.

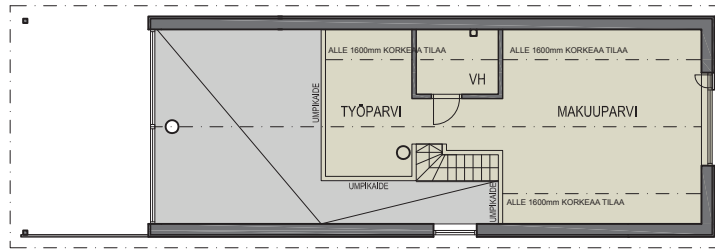
KUVAT PERUSTUVAT LUONNOSVAIHEESEEN. MUUTOKSET OVAT MAHDOLLISIA.

As Oy Reposaaaren Marina Village A

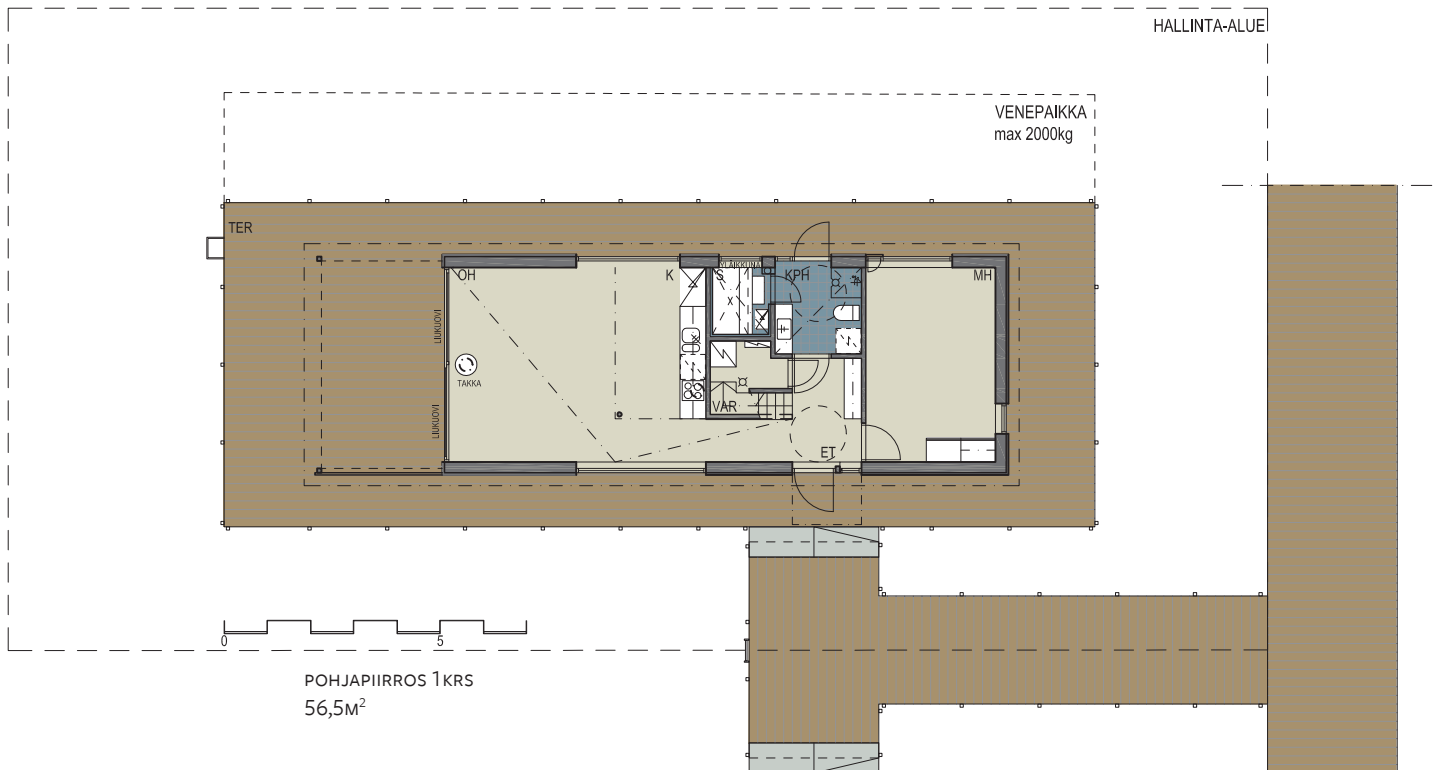
Konttorinkatu 2, 28900 Pori

Rakennuslupatunnus 812-08

10.12.2008



POHJAPIIRROS PARVI
24,5m²



POHJAPIIRROS 1 KRS
56,5m²

Luotsivilla 80

2H+K+S+PARVI 81,0m²+TERASSI 84,5m²

**LISÄVARUSTEET:
TAKKA
TERASSILASITUS
SUOJAVERKOLLISET KAITTEET**

KAIKISSA LUOTSIVILLOISSA ON SUURET TERASSIT. LUOTSIVILLOILLA ON VENEPAIKKA OMAN TERASSIN KYLJESSÄ, SEKÄ SÄHKÖTOLPALLA VARUSTETTU AUTOPAIKKA JA 5M² VARASTO MAISSA.

LUOTSIVILLOISSA ON SÄHKÖLÄMMITYS. ASUINTILOISSA ON KONVEKTORIT JA MÄRKÄTILOISSA LATTIALÄMMITYS. LISÄLÄMMITYSTÄ JA JÄÄHDYTYSTÄ VARTEN ASUNNOISSA ON ILMALÄMPÖPUMPPU. VILLOISSA ON KONEELLINEN ILMANVAIHTO LÄMMÖNTALTEENOTOLLA.

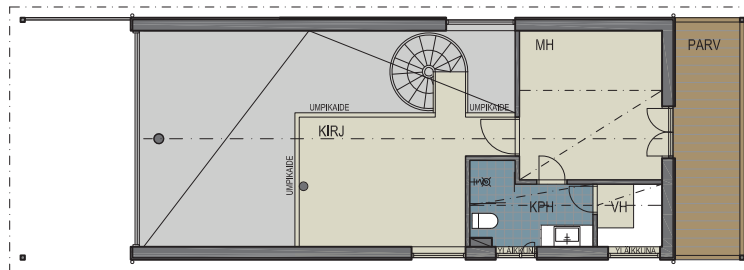
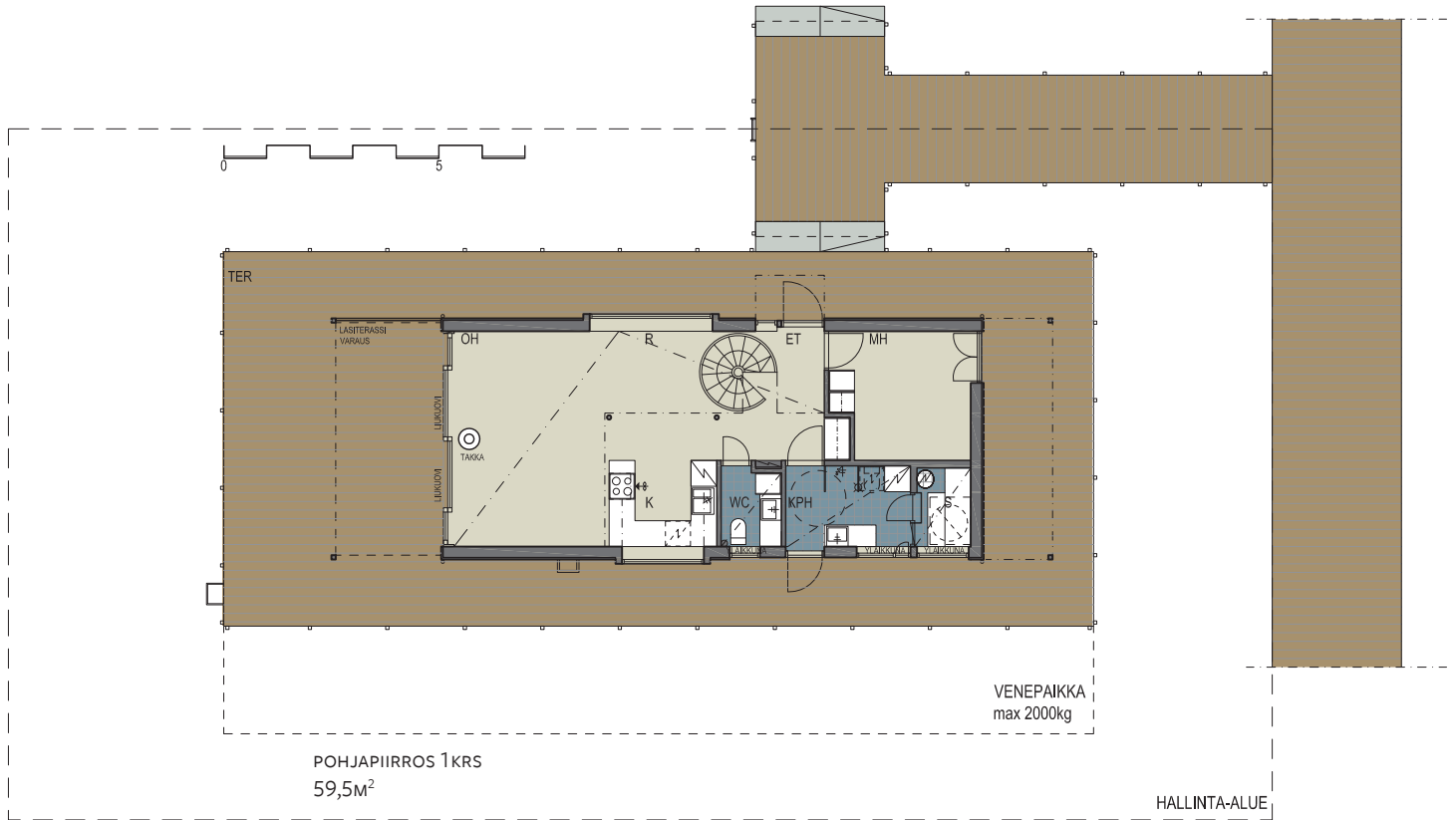
KUVAT PERUSTUVAT LUONNOSVAIHEESEEN. MUUTOKSET OVAT MAHDOLLISIA.

As Oy Reposaaren Marina Village A

Konttorinkatu 2, 28900 Pori

Rakennuslupatunnus 812-08

10.12.2008



Kapteenivilla 93

3H+K+s 93,0m²+TERASSI 105,0m²+PARVEKE 8,0m²

LISÄVARUSTEET:
TAKKA
TERASSILASITUS
SUOJAVERKOLLISET KAITTEET

KAIKISSA KAPTEENVILLOISSA ON SUURET TERASSIT. KAPTEENVILLOILLA ON VENEPAIKKA OMAN TERASSIN KYLJESSÄ, SEKÄ SÄHKÖTOLPALLA VARUSTETTU AUTOPAIKKA JA 5M² VARASTO MAISSA.

KAPTEENVILLOISSA ON SÄHKÖLÄMMITYS. ASUINTILOISSA ON KONVEKTORIT JA MÄRKÄTILOISSA LATTIALÄMMITYS. LISÄLÄMMITYSTÄ JA JÄÄHDYTYSTÄ VARTEN ASUNNOISSA ON ILMALÄMPÖPUMPPU. VILLOISSA ON KONEellinen ILMANVAIHTO LÄMMÖNTALTEENOTOLLA.

KUVAT PERUSTUVAT LUONNOSVAIHEESEEN. MUUTOKSET OVAT MAHDOLLISIA.

Rakennustapaselostus

YLEISKUVAUS

As oy porin reposaaaren marina village a, kelluva erillispientalojen asuintaloryhmä, 6 asuinrakennusta. Kapteenivillat, luotsivillat ja kalastajavillat ovat ympärivuotisia vapaa-ajan asuinrakennuksia. Asunnoilla on 2 autopaikkaa, joista toinen sähköistetty. Asunnoilla on venepaikka suoraan oman terassin kyljessä. Asuntoihin kuuluu maissa oleva varastotila. Koko marina village koostuu kahdesta yhtiöstä, a, ja b-yhtiöt. Yhtiöille kuuluu maa-alue, jossa yhteiset jätekatos/kiinteistövarasto sekä leikki- ja oleskelualue varusteineen.

RAKENTAMISTAPA

Rakennukset rakennetaan tehtaalla valvotuissa ja lämpimissä olosuhteissa valmistetuista talomoduuleista sekä betonirakenteisista taloponttoneista. Talot kootaan rakennusmoduuleista valmiiksi kokonaisuudeksi kelluvien ponttonien päälle suoraan rekoista ja viimeistellään samassa paikassa. Valmiit talot uitetaan lopulliselle sijoituspaikalleen ja ankkuroidaan pysyvästi paikoilleen. Lopuksi laiturirakenteisiin asennetut lvis-liitännät kytketään kaupungin verkostoon.

PERUSTUKSET

Rakennukset kelluvat veden varassa. Rakennus perustetaan tyyppihyväksytyjen eps -täytteisten betonisten taloponttonien varaan. Taloponttonit ankkuroidaan paikoilleen kumikaapeliankkuroinnilla tai ketjuankuroinnilla siten, että perustus liikkuu ylös - alas veden pinnan vaihtelun mukaisesti. Ko. Taloponttoneissa on valmiina lvis -varaukset sekä mahdolliset kiinnitysosat talon liittämistä varten.

ASUINTALOJEN RUNKORAKENNE

Runkorakenne on terästä tai puuta ja se on hyvän rakennustavan mukainen ja erityisolosuhteet huomioiva rakenne.

ASUINTALOJEN JULKISIVUT

Vaakapuuoirot noin 45x45mm, käsittely värillisellä lahonsuoja-aineella. Tuulensuoja on mustaksi pinnoitettua rakennuslevyä.

VESIKATTO JA SADEVESIELIMET

Vesikate on pinnoitettua konesaumattua peltiä tai konesaumattua peltikaton näköinen peltikatto. Kattolappeet ovat rakennuslevyä, räystäät ilman vassoja. Räystäskourut ja syöksytorvet ovat pinnoitettua metallia.

VÄLISEINÄT

Väliseinät ovat metalli- tai puurunkoisia kipsilevyseiniä, paksuus noin 95mm.

SISÄKATTOPINNAT

Oleskelutiloissa puupaneeli, käsittely valkoiseksi puuvahalla. Märkätiloissa käsittelemätön tervaleppä-paneeli.

LATTIAPINNOITTEET

Oleskelutiloissa on parkettilattiat. Parkettialueilla lattian väriin sävytetyt puujalkalistat. Märkätiloissa laatoitus. Märkätiloissa sertifioitu vesieristys.

PORTAAT JA PUTOAMISKAITEET

Kierreportaat kaiteineen ja ylätasanteineen ovat tehdasvalmisteiset metalliportaat. Metalliosat ovat valkoiseksi maalatut. Askelmat lamelliliimattua öljyntyä massiivipuuta. Yläkerran putoamiskaiteet ovat 800mm korkeita maalattuja ja tasoitettuja umpilevykaiteita. Kaiteen päällä 200mm korkea metallinen valkoinen käsijohde. Parven jyrkät portaat puurakenteiset, valkoinen runko, askelmat lamelliliimattua öljyntyä massiivipuuta.

As Oy Reposaaren Marina Village A

Konttorinkatu 2, 28900 Pori

Rakennuslupatunnus 812-08

10.12.2008

SEINÄPINNOITTEET

Huoneiston sisäseinät ovat valkoiseksi maalattua rakennuslevyä. Keittiön kalustevälissä on harjattu rst-levy. Märkätilojen seinät on laatoitettu. Saunan seinät tervaleppäpaneelia. Suihkutiloissa vesieristys kuten lattiassa.

IKKUNAT, TUULETUSLUUKUT JA OVET

Ikkunat ovat 3-lasisia kiinteitä umpiolasielementtejä, ulkopinta alumiinia, uloin lasi selektiivilasi. Parven hätäpoistumisikkuna ja tuuletusikkunat ovat avattavia. Pääulko-ovi on maalattu lasiaukollinen lämpöeristetty puuovi. Huoneiden väliovet ovat valkoisia tehdasmaalattuja laakaovia. Terassien liukuovet ja parvekkeiden ja märkätilojen lasiovet ovat 2-lasisia lämpöeristettyjä maalattuja lasiaukollisia, ulkopinta alumiinia, uloin lasi selektiivilasi. Saunan ovi on lasia puukarmilla.

KALUSTEET

Kalusteet ovat korkealaatuisia ja tehdasvalmisteisia kalusteita. Kalusterungot ovat valkoista melamiinipintaista lastulevyä. Keittiökaappiovet ja sivusarjat ovat kiiltomaalattuja. Märkätilakaappiovet ja sivusarjat ovat kiiltomaalattuja.

Keittiön ja märkätilojen työtasot ovat puun näköistä korkeapainalaminaattia. Keittiön rst -pesuallas on työtasoon upotettu, märkätilojen keraamiset altaat ovat tasoon osittain upotetut. Eteisessä on puuviilupintainen avonaulakko. Vaatekomeroissa puuviuluovet.

VARUSTEET, TAKKA, SEKOITTAJAT

Ovien ja tuuletusluukkujen painikkeet ovat ruostumatonta terästä. Takka (optio) on tehdasvalmisteinen metallitakka lasiovilla. Takan savupiippu (optio) on tehdasvalmisteinen metallipiippu. Sekoittajat ovat kromattua terästä. Wc- ja suihkutilavarusteet ovat kromattua terästä. Suihkuseinä on lasia.

KONEET JA LAITTEET

Keittiössä rst-pintaiset keittiökoneet: 4-levyinen keraaminen keittotasoa ja erillisuuni/mikrouuni, integroitu astianpesukone. Jääkaappi/pakastin on rst-pintainen. Liesikupu on rst-pintainen. Kylpyhuoneessa on pesukone- ja kuivausrumpuvaraus. Saunassa on musta teräksinen sähkökiuas.

LÄMMITYS, VIEMÄRÖINTI,

ILMANVAIHTO JA

SÄHKÖJÄRJESTELMÄ

Asunnot lämmitetään sähköllä. Asuintiloissa on konvektorit ja märkätiloissa lattialämmitys. Lisälämmitys ja jäähdytys ilmalämpöpumpulla. Koneellinen ilmanvaihto lämmöntalteenotolla. Kaikki jätevedet ja viemärijätteet johdetaan asuntokohtaiseen koteloituun kerääjäsiloiin, josta repijäpumppu pumpkaa ne kaupungin viemärijärjestelmään. Talojen kiinteä valaistus toteutetaan halogeenispotein. Löylyhuoneen katossa on valokaapelivalaistus. Talossa on paristokäyttöiset palovarointimet ja kattoantenni sekä riittävästi sähkö- puhelin- ja antennipistokkeita.

ULKOPUOLISET TALOVARUSTEET

Talotikkaat, sinkittyä terästä. Sadevesijärjestelmä pinnoitettua sinkittyä teräspeltiä. Pääovien sisäänkäyntikatokset ovat karkaistua ja laminoitua lasia rst- teräsrungolla, vetotankokiinnitys seinään. Terassilasitusoptio.

As Oy Reposaaaren Marina Village A

Konttorinkatu 2, 28900 Pori

Rakennuslupatunnus 812-08

10.12.2008

TERASSIT, PARVEKKEET

Terassien pinnat tehdään painekyllästetystä terassilankusta. Venepaikan kohdalla knaapit veneen kiinnitystä varten, veneen maksimipaino vakioratkaisulla on 2000kg. Parvekkeen lattia tehdään painekyllästetystä terassilankusta. Parvekkeiden kaiteet, vaakapuusoivot noin 45x45mm, käsittely värillisellä lahonsuoja-aineella. Terasseilla on vaijerikaiteet. Kaiteiden runko on painekyllästettyä puuta ja vaijerit haponkestävää terästä.

KULKUTIELAITURIT

Asunnoille kuljetaan kulkutielaitureita pitkin, huoltoajo ajo ei ole sallittu. Laiturit kelluvat veden varassa. Kellukkeet ovat tyyppihyväksytyjä eps-täytteisiä betonisia laituriponttoneja. Ponttonit ankkuroidaan paikoilleen ketjuankkuroinnilla siten että ne liikkuvat ylös-alas veden pinnan vaihtelun mukaisesti. Laitureiden ylä- ja sivupinnat tehdään painekyllästetystä terassilankusta. Maihin kiinnittyvä siltaramppi on kuumasinkittyä terästä. Kulkutielaitureilla vaijerikaiteet. Kaiteiden runko on painekyllästettyä puuta ja vaijerit haponkestävää terästä. Pollarivalaisimet.

PIHA-ALUEET

Kulkitiet ja leikkipaikka tehdään kivituhkapintaisina. Pensasistutusalueet on katettu katesoralla. Puita istutetaan. Pollarivalaisimet. Rantaluiskat kiveystä. 1 Autopaikka per asunto on sähköpistokkeella varustettu. Yhteensä 12 autopaikkaa. Yhtiöllä a ja b on yhteinen leikki/oleskelupaikka varusteineen. Pihasuunnitelman mukaan.

PIHA-ALUEIDEN RAKENNELMAT

Yhtiöiden yhteinen jätekatos/kiinteistövarasto. Asunnoilla 5m² kokoinen lämmittämätön varastokoppi. Rakennelmat puurakenteisia. Vesikate on pinnoitettua konesaumattua peltiä tai konesaumattua pellin näköinen peltikatto. Kattolappeet ovat vanerilevyä, räystäät ilman vassoja. Tuulensuoja on mustaksi pinnoitettua rakennuslevyä. Vaakapuusoivot noin 45x45mm, käsittely värillisellä lahonsuoja-aineella.

Arkkitehtisuunnittelu

Timo Urala, arkkitehti safi.

Tämä rakennustapaselostus on alustava ja oikeudet muutoksiin pidetään.

Marina housing